



HistAntArtSI



## Opera d'arte

**Oggetto** Venafro, Affresco con l'Albero di Jesse

**Luogo di conservazione** Venafro

**Collocazione originaria** Venafro

**Materiale** Affresco

**Dimensioni** -

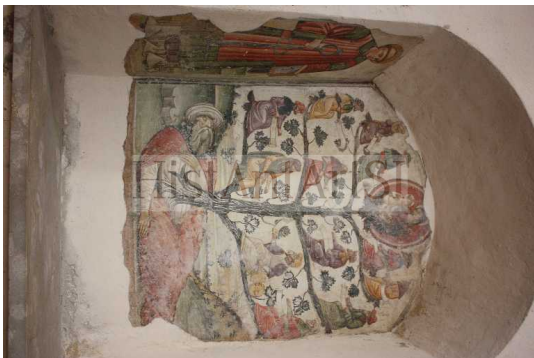
**Cronologia** Metà del XV secolo

**Autore** Ignoto pittore centro italiano

## Descrizione

L'affresco raffigurante l'Albero di Jesse si trova nella quarta cappella destra del Duomo di Venafro. La raffigurazione, tratta da alcuni versi di Isaia (cap. XI, vv. 1-4), è stata rinvenuta nel corso dei restauri degli anni sessanta sotto strati di intonaco che l'avevano coperta interamente. Sulla parete alla sinistra dell'Albero, in continuità figurativa con l'Albero stesso, è dipinto San Leonardo, titolare della cappella. Anche il colle su cui sorge la cattedrale di Venafro è dedicato al santo di Limoges. Egli è rappresentato in piedi, recante nelle mani delle lunghe catene, simbolo dei prigionieri, di cui Leonardo era considerato protettore.

## Immagine



**Committente** -

**Famiglie e persone**

-

**Iscrizioni**

-

**Stemmi o emblemi araldici**

-

**Note**

-

**Fonti iconografiche** -**Fonti e documenti**

-

**Bibliografia**

*Le cattedrali di Isernia e Venafro. Il santuario dei SS. Cosma e Damiano* , Isernia 2000, 124.

**Allegati**

-

**Link esterni**

-

**Schedatore** Paola Coniglio

**Data di compilazione** 18/04/2016 19:12:50

**Data ultima revisione** 19/04/2016 19:48:07